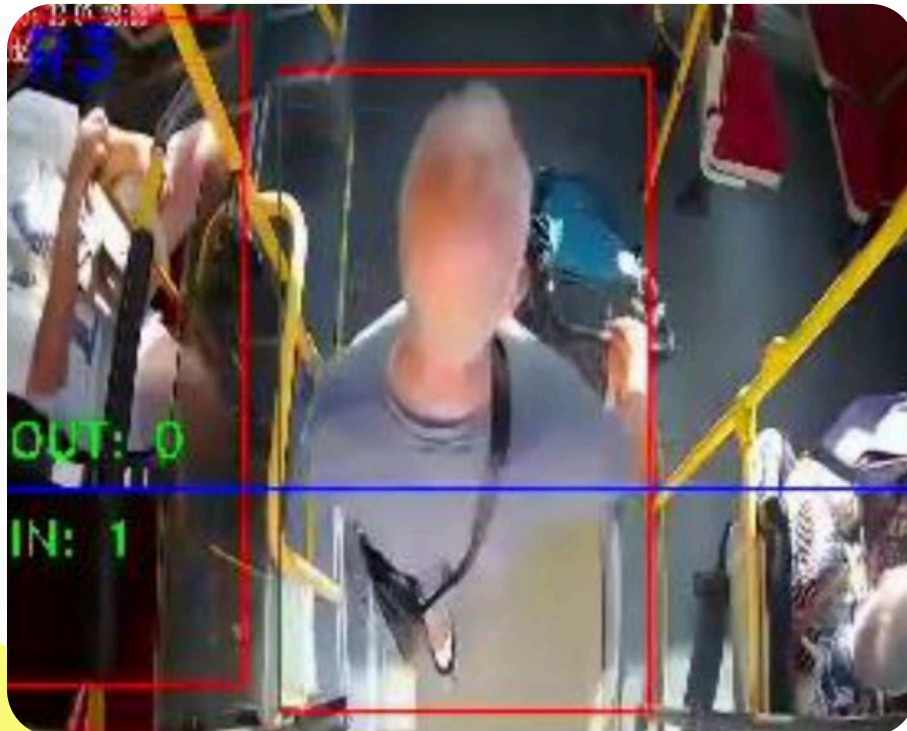


Sistema de Conteo de Personas



Descripción General

Sistema modular para monitoreo preciso de flujos peatonales en entornos urbanos o en el interior de autobuses o espacios cerrados:

- Tecnología dual (visión artificial + BLE).
- Integración nativa con plataformas Smart City y ecosistema R3RECYMED.
- Visualización de datos en tiempo real para gestión municipal.



Componentes Principales

NVIDIA Jetson Nano 4GB / NVIDIA Jetson Orin 8Gb
 Hikvision (IR para visión nocturna).
 Router Teltonika RUT900 (4G/LTE).
 LCD panorámica integrada.



Software y Gestión de Datos

Plataforma web: Dashboard en tiempo real y alertas automáticas.
 APIs REST/JSON para SAE y sistemas municipales.
 Exportación en CSV/PDF.



Especificaciones Técnicas

Tecnología: Cámaras 5MP + IA onboard.
 Precisión: ≥98% (condiciones óptimas).
 Conteo bidireccional.
 Rango de detección: 3–15 m (ajustable).
 Tiempo de respuesta: <0.5 s.



Instalación y Entornos

Protección Interna IP54.
 Protección Externa IP66.
 Temperatura Interna 0°C a +45°C.
 Temperatura Externa -20°C a +60°C.



Montaje:

Techos/postes existentes o yótem propio.
 Marquesinas/paradas de bus.
 Techos de autobuses/entradas de mercado...