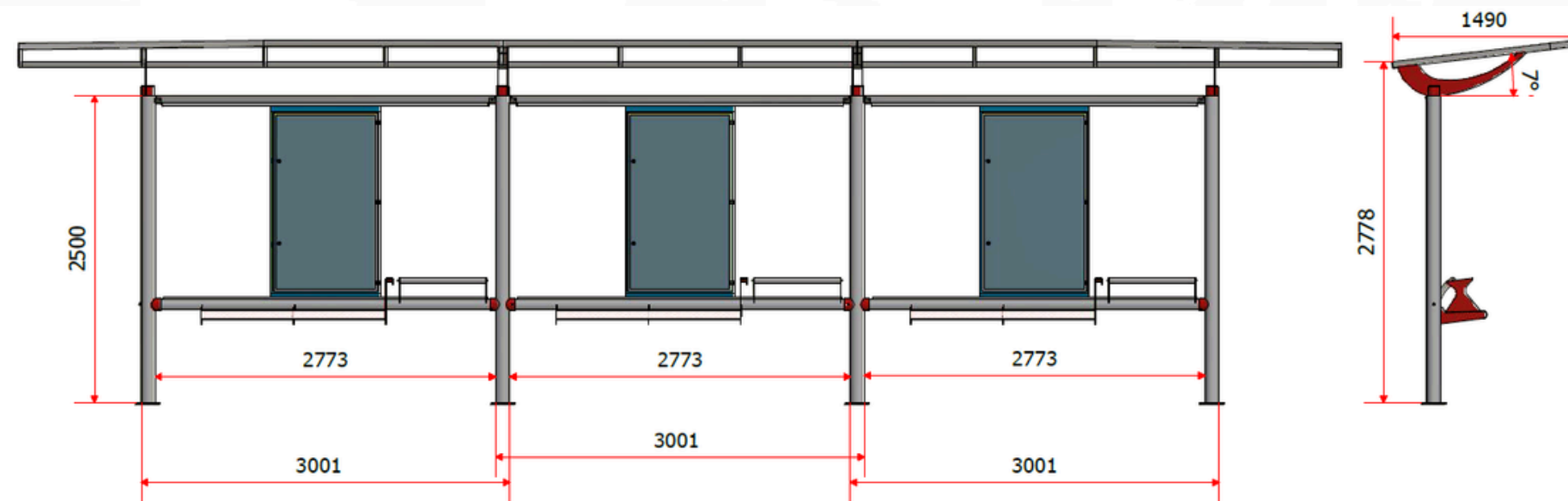


Marquesina WAIT 10 metros



Certificaciones y normativas

- UNE-EN 1090: Estructuras metálicas.
- UNE 170001-2: Accesibilidad universal.
- Resistencia al viento: Norma EN 1991-1-4 (hasta 120 km/h).



Dimensiones

4.000mm x 1500mm x 2500 mm.
Producto modular con posibilidad de adaptación



Estructura y Diseño

Acero galvanizado y lacado (según carta RAL personalizable).
Techo fabricado en perfiles estructurales anodizados y lacados según RAL. Y cubierta por chapa sándwich de 10 mm.



Cerramientos traseros

Cristales de seguridad templados de 8mm serigrafiados con logos institucionales.



Cerramientos laterales (Opcional)

Cristales de seguridad templados de 8mm serigrafiados y enmarcados por una estructura de acero, cuyos montantes verticales se prolongan hasta el suelo.



3 Bancos

Longitud 1500 mm, fabricado en acero perforado.

- Inclinación ergonómica.

Incluye:

- Apoyabrazos: Acero galvanizado + lacado al horno
- Soporte isquiático: Acero inoxidable AISI-316 (acabado brillo, anti-oxidación).
- Espacio para silla de ruedas.



Personalización

Impresión gráfica en los techos (fotografías, logos institucionales).



Vitrina (Opcional)

fabricada en policarbonato de 5mm de alto impacto y doble cerradura sobre marco de acero galvanizado o inox. AISI-316. Tamaño de 890x1560mm.



Iluminación y energía (Opcional)

Iluminación LED integrada.

Paneles solares para autonomía energética.

Sensores R3 (conteo de personas, calidad del aire AQR3).

Pantalla digital (pantalla digital integrada para información en tiempo real).



Mupi Publicitario (opcional)

Tamaño: 1.300 mm x 2.186 mm x 217 mm.